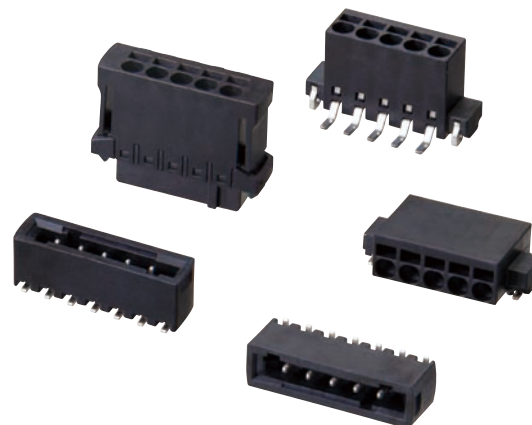


形XW4H/XW4K/XW4L

プリント基板用端子台(プッシュインタイプ SMT端子 2.54mmピッチ)

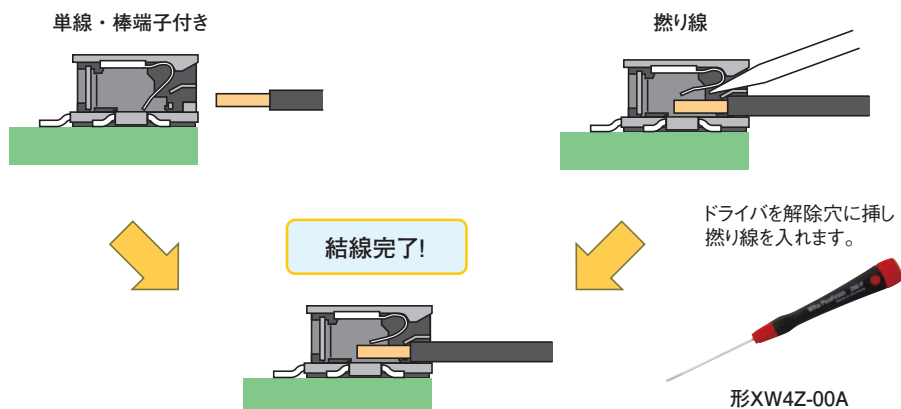
プッシュインタイプで簡単に結線完了 2.54mmピッチプリント基板用端子台

- ・結線方式は“プッシュインタイプ”を採用し
線り返しリペアが可能。
- ・ホールドダウン機構により、基板上での堅牢性を実現。
- ・アクティブロック機構により優れた
耐振動性・耐衝撃性を実現。
- ・水平、垂直タイプをご用意。
- ・吸着用カバー付きで、自動実装に対応。
(形XW4K/XW4L 垂直タイプ)
- ・表面実装タイプなので、基板裏面への部品実装が可能。
- ・小口リールも品揃え (形XW4K/XW4L)

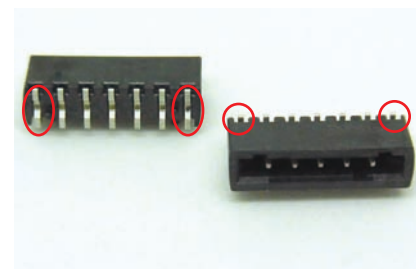
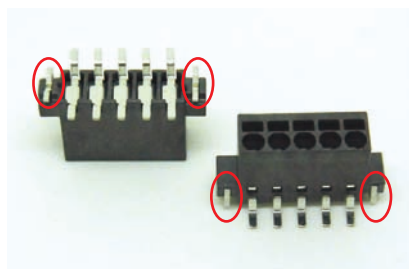
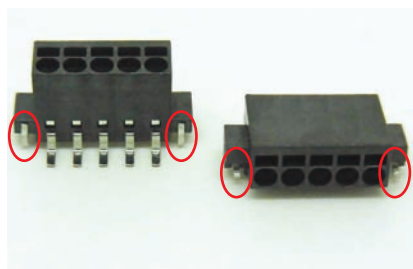


■特長

- ・単線、棒端子付きは電線を差し込むだけで結線完了。撚り線はマイナスドライバで簡単に結線完了。



- ・両端にホールドダウンを設け基板とのはんだ実装強度を向上させることで、基板上での堅牢性を実現。
○内はホールドダウン機構部分です。

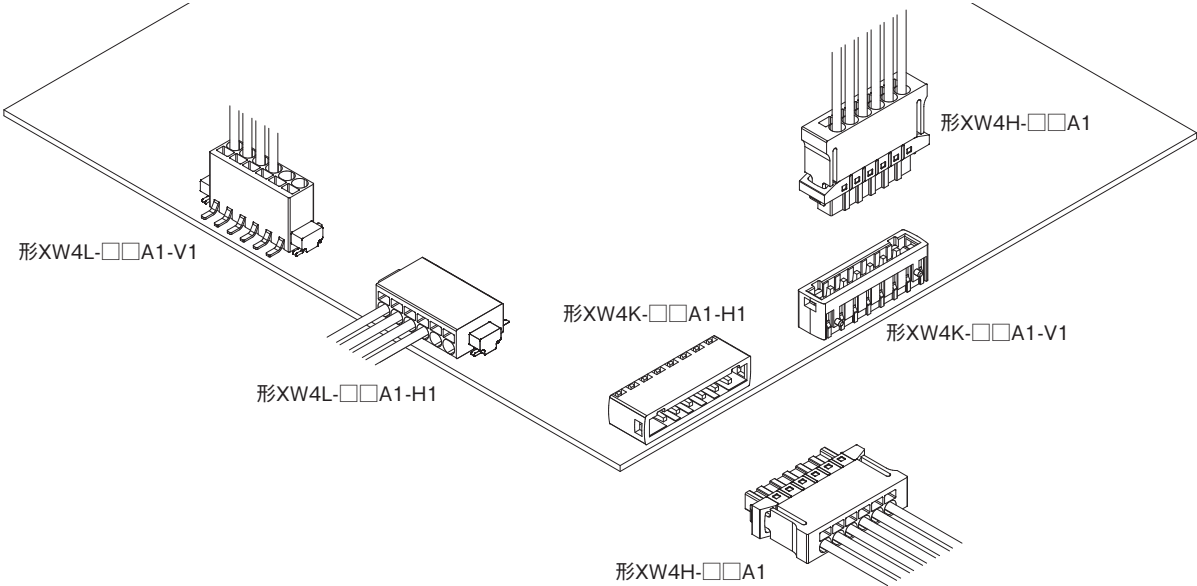


- ・アクティブロック機構により抜け防止に対応し優れた耐振動性・耐衝撃性を実現。



XW4H/XW4K/XW4L

■接続例



■形式基準

形XW4□-□□A1-□□-□□

①シリーズ名

記号	種類
H	SMT端子台 コネクタタイプ 電線側
K	SMT端子台 コネクタタイプ 基板側
L	SMT端子台 基板直付けタイプ

②端子台極数

記号	極数
02	2極
03	3極
04	4極
05	5極
06	6極
07	7極
08	8極
09	9極
10	10極
11	11極
12	12極

③端子間ピッチ

記号	サイズ
A	2.54mm

④列数/仕様

記号	列数
1	1列

⑤コネクタ形状 *

記号	形状
H1	水平タイプ
V1	垂直タイプ

⑥小口対応 *

記号	数量
R100	100個

* XW4K/Lのみ該当

■一覧表

形式	形XW4H-□□A1	形XW4K-□□A1-V1	形XW4K-□□A1-H1
形状	コネクタタイプ電線側 ソケット 	コネクタタイプ基板側 垂直タイプ プラグ 	コネクタタイプ基板側 水平タイプ プラグ
掲載ページ	P. 4	P. 5	P. 5
形式	形XW4L-□□A1-V1	形XW4L-□□A1-H1	
形状	基板直付けタイプ 垂直タイプ ソケット 	基板直付けタイプ 水平タイプ ソケット 	
掲載ページ	P. 6	P. 6	

注. □□には極数が入ります。

■定格／性能

定格電圧	AC160V
定格電流 *	6A
耐電圧	1400V 1min
絶縁抵抗	1000MΩ以上
電線むき長さ	6mm
使用温度範囲	−40～+125℃（結露・氷結のないこと）

*コネクタの最大値です。
 ケーブルの定格電流がコネクタの定格電流を下回る場合
 ケーブルの定格電流を適用してください。

■材質／処理

ハウジング	LCP/黒
コンタクト	銅合金/錫めっき
スプリング	SUS

■適合電線

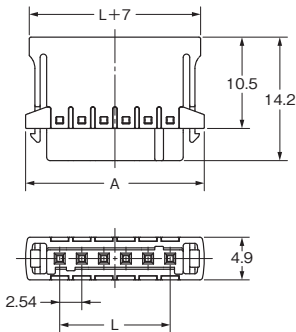
単線	0.14～0.5mm ²
撚り線	0.2～0.5mm ²
棒端子	0.25～0.34mm ²
AWG	26～20

形XW4H コネクタタイプ電線側

外形寸法

(単位:mm)

形XW4H-□□A1



寸法表

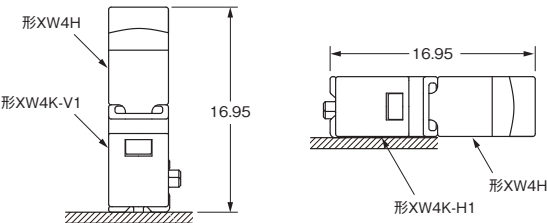
形式	極数	L	A
形XW4H-02A1	2	2.54	10.38
形XW4H-03A1	3	5.08	12.92
形XW4H-04A1	4	7.62	15.46
形XW4H-05A1	5	10.16	18.00
形XW4H-06A1	6	12.70	20.54
形XW4H-07A1	7	15.24	23.08
形XW4H-08A1	8	17.78	25.62
形XW4H-09A1	9	20.32	28.16
形XW4H-10A1	10	22.86	30.70
形XW4H-11A1	11	25.40	33.24
形XW4H-12A1	12	27.94	35.78

種類

形状	コネクタタイプ電線側 ソケット	
	形式	最小梱包単位(個)
極数	形XW4H-02A1	100
	形XW4H-03A1	
	形XW4H-04A1	
	形XW4H-05A1	
極数	形XW4H-06A1	75
	形XW4H-07A1	
	形XW4H-08A1	
	形XW4H-09A1	
極数	形XW4H-10A1	50
	形XW4H-11A1	
	形XW4H-12A1	
	形XW4H-12A1	

かん合図

(単位:mm)



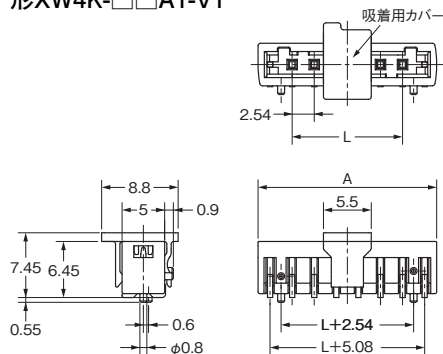
形XW4K コネクタタイプ基板側 垂直タイプ、水平タイプ

■外形寸法

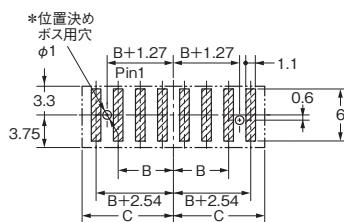
(単位:mm)

垂直タイプ

形XW4K-□□A1-V1



プリント基板加工寸法 (TOP VIEW)



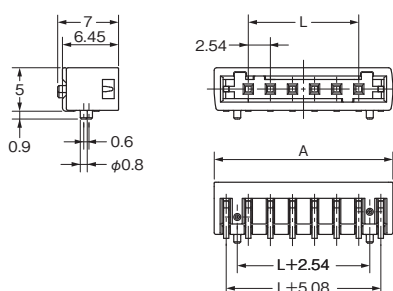
(公差±0.05)
注. 基板のパターンピッチ公差は全体にわたって±0.05です。累積しないでください。
* φ1は位置決めボス用穴なので、この部分にはんだがのらないようメタルマスクを設計してください。

寸法表

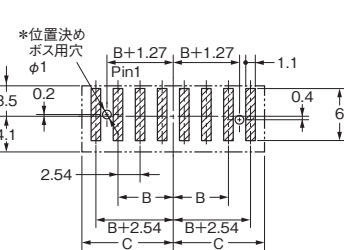
形式	極数	L	A	B	C
形XW4K-02A1-V1	2	2.54	10.39	1.27	5.42
形XW4K-03A1-V1	3	5.08	12.93	2.54	6.69
形XW4K-04A1-V1	4	7.62	15.47	3.81	7.96
形XW4K-05A1-V1	5	10.16	18.01	5.08	9.23
形XW4K-06A1-V1	6	12.70	20.55	6.35	10.50
形XW4K-07A1-V1	7	15.24	23.09	7.62	11.77
形XW4K-08A1-V1	8	17.78	25.63	8.89	13.04
形XW4K-09A1-V1	9	20.32	28.17	10.16	14.31
形XW4K-10A1-V1	10	22.86	30.71	11.43	15.58
形XW4K-11A1-V1	11	25.40	33.25	12.70	16.85
形XW4K-12A1-V1	12	27.94	35.79	13.97	18.12

水平タイプ

形XW4K-□□A1-H1



プリント基板加工寸法 (TOP VIEW)



(公差±0.05)
注. 基板のパターンピッチ公差は全体にわたって±0.05です。累積しないでください。
* φ1は位置決めボス用穴なので、この部分にはんだがのらないようメタルマスクを設計してください。

寸法表

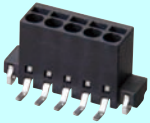

形式	極数	L	A	B	C
形XW4K-02A1-H1	2	2.54	10.39	1.27	5.42
形XW4K-03A1-H1	3	5.08	12.93	2.54	6.69
形XW4K-04A1-H1	4	7.62	15.47	3.81	7.96
形XW4K-05A1-H1	5	10.16	18.01	5.08	9.23
形XW4K-06A1-H1	6	12.70	20.55	6.35	10.50
形XW4K-07A1-H1	7	15.24	23.09	7.62	11.77
形XW4K-08A1-H1	8	17.78	25.63	8.89	13.04
形XW4K-09A1-H1	9	20.32	28.17	10.16	14.31
形XW4K-10A1-H1	10	22.86	30.71	11.43	15.58
形XW4K-11A1-H1	11	25.40	33.25	12.70	16.85
形XW4K-12A1-H1	12	27.94	35.79	13.97	18.12

■種類

形状	コネクタタイプ基板側 垂直タイプ プラグ		コネクタタイプ基板側 水平タイプ プラグ	
極数	標準リール(リール入り数500個) *	小口リール(リール入り数100個) *	標準リール(リール入り数600個) *	小口リール(リール入り数100個) *
2	形XW4K-02A1-V1	形XW4K-02A1-V1-R100	形XW4K-02A1-H1	形XW4K-02A1-H1-R100
3	形XW4K-03A1-V1	形XW4K-03A1-V1-R100	形XW4K-03A1-H1	形XW4K-03A1-H1-R100
4	形XW4K-04A1-V1	形XW4K-04A1-V1-R100	形XW4K-04A1-H1	形XW4K-04A1-H1-R100
5	形XW4K-05A1-V1	形XW4K-05A1-V1-R100	形XW4K-05A1-H1	形XW4K-05A1-H1-R100
6	形XW4K-06A1-V1	形XW4K-06A1-V1-R100	形XW4K-06A1-H1	形XW4K-06A1-H1-R100
7	形XW4K-07A1-V1	形XW4K-07A1-V1-R100	形XW4K-07A1-H1	形XW4K-07A1-H1-R100
8	形XW4K-08A1-V1	形XW4K-08A1-V1-R100	形XW4K-08A1-H1	形XW4K-08A1-H1-R100
9	形XW4K-09A1-V1	形XW4K-09A1-V1-R100	形XW4K-09A1-H1	形XW4K-09A1-H1-R100
10	形XW4K-10A1-V1	形XW4K-10A1-V1-R100	形XW4K-10A1-H1	形XW4K-10A1-H1-R100
11	形XW4K-11A1-V1	形XW4K-11A1-V1-R100	形XW4K-11A1-H1	形XW4K-11A1-H1-R100
12	形XW4K-12A1-V1	形XW4K-12A1-V1-R100	形XW4K-12A1-H1	形XW4K-12A1-H1-R100

* リール入り数の整数倍でご発注ください。

種類

形状	基板直付けタイプ 垂直タイプ ソケット		基板直付けタイプ 水平タイプ ソケット	
				
極数	標準リール(リール入り数250個) *	小口リール(リール入り数100個) *	標準リール(リール入り数500個) *	小口リール(リール入り数100個) *
2	形XW4L-02A1-V1	形XW4L-02A1-V1-R100	形XW4L-02A1-H1	形XW4L-02A1-H1-R100
3	形XW4L-03A1-V1	形XW4L-03A1-V1-R100	形XW4L-03A1-H1	形XW4L-03A1-H1-R100
4	形XW4L-04A1-V1	形XW4L-04A1-V1-R100	形XW4L-04A1-H1	形XW4L-04A1-H1-R100
5	形XW4L-05A1-V1	形XW4L-05A1-V1-R100	形XW4L-05A1-H1	形XW4L-05A1-H1-R100
6	形XW4L-06A1-V1	形XW4L-06A1-V1-R100	形XW4L-06A1-H1	形XW4L-06A1-H1-R100
7	形XW4L-07A1-V1	形XW4L-07A1-V1-R100	形XW4L-07A1-H1	形XW4L-07A1-H1-R100
8	形XW4L-08A1-V1	形XW4L-08A1-V1-R100	形XW4L-08A1-H1	形XW4L-08A1-H1-R100
9	形XW4L-09A1-V1	形XW4L-09A1-V1-R100	形XW4L-09A1-H1	形XW4L-09A1-H1-R100
10	形XW4L-10A1-V1	形XW4L-10A1-V1-R100	形XW4L-10A1-H1	形XW4L-10A1-H1-R100
11	形XW4L-11A1-V1	形XW4L-11A1-V1-R100	形XW4L-11A1-H1	形XW4L-11A1-H1-R100
12	形XW4L-12A1-V1	形XW4L-12A1-V1-R100	形XW4L-12A1-H1	形XW4L-12A1-H1-R100

* リール入り数の整数倍でご発注ください。

アクセサリ (納期についてはお取引先商社にお問い合わせください。)

専用ドライバ
形XW4Z-00A



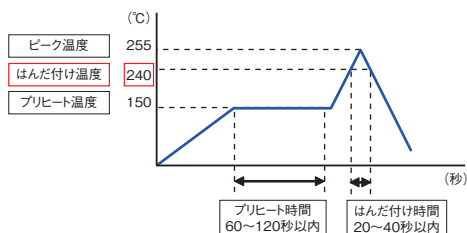
形式	最小梱包単位(個)
形XW4Z-00A	1

正しくお使いください

使用上の注意

●はんだ付け条件について

- 推奨リフロー条件
 - 最大温度 255℃
 - 時間 20秒以内



ただし、はんだの種類、メーカー、量や基板サイズ、他の実装部材などの条件により変わる場合がありますので、実装状態をご確認の上、お客様で自身で選定の上で使用ください。

●クリームはんだ印刷時のメタルマスク厚について

クリームはんだ印刷時のメタルマスク厚は0.12～0.15mmを推奨いたします。

ただし、はんだの種類、メーカー、量や基板サイズ、他の実装部材などの条件により変わる場合がありますので、実装状態をご確認の上、ご使用ください。

●端子変形について

過度な負荷が端子に加わると変形を起こし、実装時にはんだ付け性が低下しますので、製品の落下や乱雑な取り扱いにはさけてください。また、基板への実装していない状態でのコネクタの挿抜は行わないでください。端子変形の原因となります。

形XW4H、形XW4L

●端子台への電線接続について

〈電線を直接接続する場合〉

- ①電線は接続電線範囲内の芯線サイズのものをお使いください。
- ②電線の先端加工は下図のように行ってください。
電線むき長さは、「■定格／性能」に記載しています。



- ③電線の先端を予備はんだしないてください。正しい接続ができなくなります。

●接続方法について

〈棒端子/単線を使用する場合〉

接続方法



棒端子を突き当たるまで挿入してください。

取り外し方法



工具を解除穴に挿し棒端子を引き抜きます。

〈撚り線を使用する場合〉

撚り線を使用する場合



接続するときは工具を解除穴に挿し、撚り線を入れます。
取り外すときも工具を解除穴に挿し、撚り線を抜きます。

注. 工具を挿入する際は端子台に過度な力をかけないでください。
端子台破損の恐れがあります。

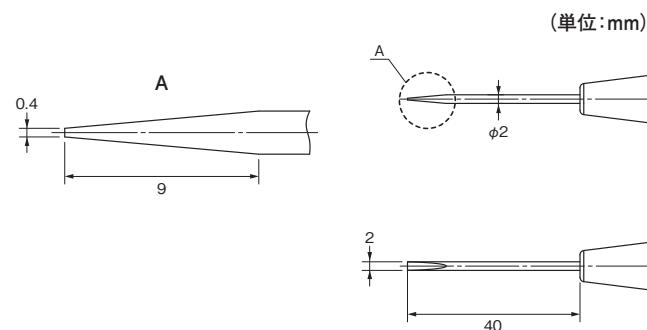
●端子台の接続方法について

〈圧着端子を使用する場合〉

- ①棒状形または板状形の端子をお使いください。
ただし、小型端子台のため事前に下記について充分確認してからご使用ください。
- ②圧着端子を使用した場合の圧着端子間の絶縁性について
裸圧着端子を使用した場合、フィンガープロテクト構造とはなりませんのでご注意ください。
また隣接端子間の絶縁距離も小さくなりますのでご注意ください。

●端子台に使用する専用ドライバについて

結線作業は専用ドライバ(形XW4Z-00A)をお使いください。
または、以下のサイズのドライバをお使いください。
専用ドライバと以下のサイズ以外のドライバをご使用になると、端子台破損の恐れがあります。



海外規格認証定格

海外規格の認証定格値は個別に定める性能値とは異なりますので、ご確認の上ご使用ください。

形式	規格	ファイルNo.	定格
XW4H-□□A1	UL/C-UL認証品 (Recognized)	E103202	—
XW4K-□□A1-V1	UL/C-UL認証品 (Recognized)	E103202	—
XW4K-□□A1-V1-R100	UL/C-UL認証品 (Recognized)	E103202	—
XW4K-□□A1-H1	UL/C-UL認証品 (Recognized)	E103202	—
XW4K-□□A1-H1-R100	UL/C-UL認証品 (Recognized)	E103202	—
XW4L-□□A1-V1	UL/C-UL認証品 (Recognized)	E103202	—
XW4L-□□A1-V1-R100	UL/C-UL認証品 (Recognized)	E103202	—
XW4L-□□A1-H1	UL/C-UL認証品 (Recognized)	E103202	—
XW4L-□□A1-H1-R100	UL/C-UL認証品 (Recognized)	E103202	—
XW4Z-00A	非認証品	—	—

ご承諾事項

平素はオムロン株式会社（以下「当社」）の商品をご愛用いただき誠にありがとうございます。
「当社商品」のご購入について特別の合意がない場合には、お客様のご購入先にかかわらず、本ご承諾事項記載の条件を適用いたします。ご承諾のうえご注文ください。

1. 定義

本ご承諾事項中の用語の定義は次のとおりです。

- ①「当社商品」：「当社」のFAシステム機器、汎用制御機器、センシング機器、電子・機構部品
- ②「カタログ等」：「当社商品」に関する、ベスト制御機器オムロン、電子・機構部品総合カタログ、その他のカタログ、仕様書、取扱説明書、マニュアル等であって電磁的方法で提供されるものも含みます。
- ③「利用条件等」：「カタログ等」に記載の、「当社商品」の利用条件、定格、性能、動作環境、取り扱い方法、利用上の注意、禁止事項その他
- ④「お客様用途」：「当社商品」のお客様におけるご利用方法であって、お客様が製造する部品、電子基板、機器、設備またはシステム等への「当社商品」の組み込み又は利用を含みます。
- ⑤「適合性等」：「お客様用途」での「当社商品」の(a)適合性、(b)動作、(c)第三者の知的財産の非侵害、(d)法令の遵守および(e)各種規格の遵守

2. 記載事項のご注意

「カタログ等」の記載内容については次の点をご理解ください。

- ① 定格値および性能値は、単独試験における各条件のもとで得られた値であり、各定格値および性能値の複合条件のもとで得られる値を保証するものではありません。
- ② 参考データはご参考として提供するもので、その範囲で常に正常に動作することを保証するものではありません。
- ③ 利用事例はご参考ですので、「当社」は「適合性等」について保証いたしかねます。
- ④「当社」は、改善や当社都合等により、「当社商品」の生産を中止し、または「当社商品」の仕様を変更することがあります。

3. ご利用にあたってのご注意

ご採用およびご利用に際しては次の点をご理解ください。

- ① 定格・性能ほか「利用条件等」を遵守しご利用ください。
- ② お客様ご自身にて「適合性等」をご確認いただき、「当社商品」のご利用の可否をご判断ください。
「当社」は「適合性等」を一切保証いたしかねます。
- ③「当社商品」がお客様のシステム全体の中で意図した用途に対して、適切に配電・設置されていることをお客様ご自身で、必ず事前に確認してください。
- ④「当社商品」をご使用の際には、(i) 定格および性能に対し余裕のある「当社商品」のご利用、冗長設計などの安全設計、(ii)「当社商品」が故障しても、「お客様用途」の危険を最小にする安全設計、(iii) 利用者に危険を知らせるための、安全対策のシステム全体としての構築、(iv)「当社商品」および「お客様用途」の定期的な保守、の各事項を実施してください。
- ⑤「当社」はDDoS攻撃（分散型DoS攻撃）、コンピュータウイルスその他の技術的な有害プログラム、不正アクセスにより、「当社商品」、インストールされたソフトウェア、またはすべてのコンピュータ機器、コンピュータプログラム、ネットワーク、データベースが感染したとしても、そのことにより直接または間接的に生じた損失、損害その他の費用について一切責任を負わないものとします。
お客様ご自身にて、(i) アンチウイルス保護、(ii) データ入出力、(iii) 紛失データの復元、(iv)「当社商品」またはインストールされたソフトウェアに対するコンピュータウイルス感染防止、(v)「当社商品」に対する不正アクセス防止についての十分な措置を講じてください。
- ⑥「当社商品」は、一般工業製品向けの汎用品として設計製造されています。
従いまして、次に掲げる用途での使用は意図しておらず、お客様が「当社商品」をこれらの用途に使用される際には、「当社」は「当社商品」に対して一切保証をいたしません。ただし、次に掲げる用途であっても「当社」の意図した特別な商品用途の場合や特別の合意がある場合は除きます。
 - (a) 高い安全性が必要とされる用途（例：原子力制御設備、燃焼設備、航空・宇宙設備、鉄道設備、昇降設備、娯楽設備、医用機器、安全装置、その他生命・身体に危険が及ぶ用途）
 - (b) 高い信頼性が必要な用途（例：ガス・水道・電気等の供給システム、24時間連続運転システム、決済システムほか権利・財産を取扱う用途など）
 - (c) 厳しい条件または環境での用途（例：屋外に設置する設備、化学的汚染を被る設備、電磁的妨害を被る設備、振動・衝撃を受ける設備など）
 - (d)「カタログ等」に記載のない条件や環境での用途
- ⑦ 上記3. ⑥(a)から(d)に記載されている他、「本カタログ等記載の商品」は自動車（二輪車含む。以下同じ）向けではありません。自動車に搭載する用途には利用しないでください。自動車搭載用商品については当社営業担当者にご相談ください。

4. 保証条件

「当社商品」の保証条件は次のとおりです。

- ① 保証期間：ご購入後1年間といたします。（ただし「カタログ等」に別途記載がある場合を除きます。）
- ② 保証内容：故障した「当社商品」について、以下のいずれかを「当社」の任意の判断で実施します。
 - (a) 当社保守サービス拠点における故障した「当社商品」の無償修理（ただし、電子・機構部品については、修理対応は行いません。）
 - (b) 故障した「当社商品」と同数の代替品の無償提供
- ③ 保証対象外：故障の原因が次のいずれかに該当する場合は、保証いたしません。
 - (a)「当社商品」本来の使い方以外のご利用
 - (b)「利用条件等」から外れたご利用
 - (c) 本ご承諾事項「3. ご利用にあたってのご注意」に反するご利用
 - (d)「当社」以外による改造、修理による場合
 - (e)「当社」以外の者によるソフトウェアプログラムによる場合
 - (f)「当社」からの出荷時の科学・技術の水準では予見できなかった原因
 - (g) 上記のほか「当社」または「当社商品」以外の原因（天災等の不可抗力を含む）

5. 責任の制限

本ご承諾事項に記載の保証が、「当社商品」に関する保証のすべてです。

「当社商品」に関連して生じた損害について、「当社」および「当社商品」の販売店は責任を負いません。

6. 輸出管理

「当社商品」または技術資料を、輸出または非居住者に提供する場合は、安全保障貿易管理に関する日本および関係各国の法令・規制を遵守ください。お客様が法令・規則に違反する場合には、「当社商品」または技術資料をご提供できない場合があります。

オムロン株式会社 インダストリアルオートメーションビジネスカンパニー

製品に関するお問い合わせ先

お客様
相談室

フリー
通話

0120-919-066

携帯電話の場合、
☎055-982-5015 (有料) をご利用ください。

受付時間：9:00～17:00 (土・日・12/31～1/3を除く)

 オムロンFAクイックチャット
www.fa.omron.co.jp/contact/tech/chat/

技術相談員にチャットでお問い合わせいただけます。(I-Webメンバーズ限定)

受付時間：平日9:00～12:00 / 13:00～17:00 (土日祝日・年末年始・当社休業日を除く)

※受付時間、営業日は変更の可能性がございます。最新情報はリンク先をご確認ください。



その他のお問い合わせ：納期・価格・サンプル・仕様書は貴社のお取引先、または貴社担当オムロン販売員にご相談ください。オムロン制御機器販売店やオムロン販売拠点は、Webページでご案内しています。



オムロン制御機器の最新情報をご覧ください。緊急時のご購入にもご利用ください。 www.fa.omron.co.jp

本誌には主に機種のご選定に必要な内容を掲載しており、ご使用上の注意事項等を掲載していない製品も含まれています。

本誌に注意事項等の掲載のない製品につきましては、ユーザーズマニュアル掲載のご使用上の注意事項等、ご使用の際に必要な内容を必ずお読みください。

- 本誌に記載の商品の価格は、お取引先弊社にお問い合わせください。
- ご注文の際には下記URLに掲載の「ご承諾事項」を必ずお読みください。
適合用途の条件、保証内容などご注文に際してのご承諾事項をご説明しております。
https://components.omron.com/jp-ja/sales_terms-and-conditions

オムロン商品のご用命は