

설계 · 제조

업무효율화

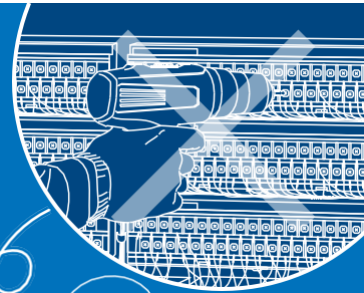
배선 작업의 [손쉬운 유지보수] 를 실현합니다.

만성적인 인력 부족으로 인해
장비 생산 현장에서는 효율화뿐만 아니라
가동 중단타임 및 유지보수 시간의 단축도 요구되고 있습니다.

이러한 상황에서 장비의 배선에 사용되는 커넥터는
생산 효율 향상에 효과적인 부품이지만
유지보수 시에는 번거로운 작업이 발생하기도 합니다.

오므론은 생산 효율뿐만 아니라 현장에서의
유지보수 작업까지 고려한 [손쉬운 유지보수] 를 실현하는
커넥터를 통해 현장의 부담 경감에 기여합니다.

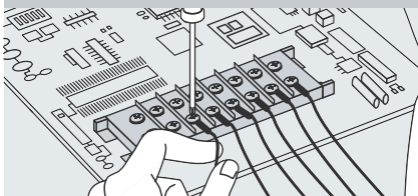
재조임
작업은
이제 그만!



배선 유지보수는 설비의 규모가 클수록 작업량도 증가하고, 무엇보다 많은 수작업이 필요한 번거로운 작업입니다.

[기판교환]

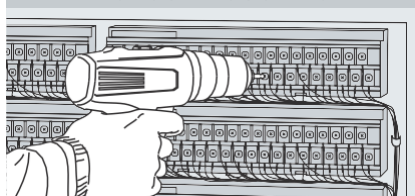
나사를 한개씩 일일이 조임



- 나사 체결방식의 경우, 나사를 하나하나 조이는 것이 번거로움
- 커넥터 방식으로 바꾸더라도 하네스 연결일 경우, 하네스 준비에 많은 공수가 필요함

[정기적으로 재조임 필요]

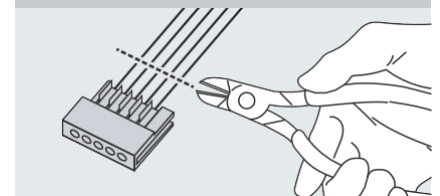
사용하다 보면 나사가 느슨해짐



- 나사가 풀린 곳이 없는지 하나하나 확인해야 함
- 정기적인 토크관리 (조임강도 점검) 가 필요함
- 전용공구 (토크렌치 / 토크 드라이버) 가 필요함

[단선 등의 수리]

단선되면 통째로 교체



- 압접타입의 경우, 단선 시 전체 교체가 필요하며 재주문 및 산업폐기물 처리도 필요
- 전용공구 (압착기, 압접기) 가 필요

오므론의 [손쉬운 커넥터] 로 배선작업의 번거로움을 해결합니다

오므론 카뎀원전
자세한 내용은
여기서 ➡



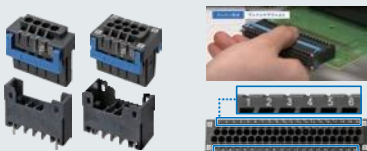
전선을 꽂기만 하면 끝!

푸시 인 (Push in) 방식으로 배선 공수를 대폭 절감



전선을 꽂기만 하면 끝!

- 2피스 커넥터라서 손쉽게 탈부착하여 연결 가능
- 현장에서 하네스 가공이 가능하여 별도의 전용 하네스가 필요없음
- 배선결합 후의 연결상태가 안정적



3.5mm 피치 푸시 인 단자대
기판용 커넥터 XW4M/XW4N 타입

폴리저양으로 점검작업이 불필요

독자적인 스마트 클릭 구조로 1/8회전의 휩 커넥션 실현



- 번거로운 재조임이나 토크관리가 불필요
- 특별한 숙련이 없어도 [딸깍] 하고 잠기면 풀림없이 연결 유지
- 전용공구가 필요없음

특허취득완료

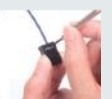
Smartclick

원형방수커넥터
XS5 타입

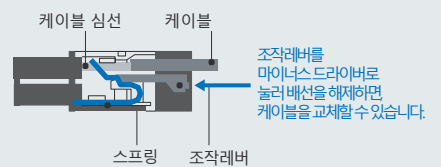


단선 되어도 반복사용 가능

몇 번이고 반복배선이 가능하여 커넥터나 하네스폐기가 필요 없음



- 전용공구가 필요없음
- 여러 번 재작업이 가능한 스프링 클램프 방식의 배선



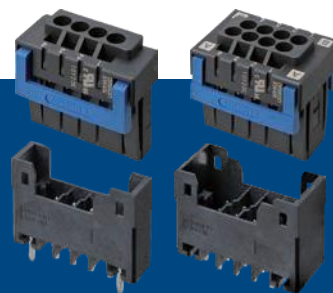
산업기용 간이 연결커넥터
XN2A/XN2B 타입



특별한 콘텐츠와 신상품 정보를 웹사이트에서 지금바로 확인하세요

Pick Up Web 콘텐츠

독자적인 2중 스프링 구조로
한층 더 사용 편의성을 높인
Push in 단자대 기판용 커넥터



XW4M타입
XW4N타입

관련 웹사이트는
이쪽



XW4M / XW4N 타입의 4가지 손쉬운 설계



좁은공간에서도손쉽게

홈페이지
동영상
공개중

한 손으로 빠른 탈착이 가능



속빠져서 손쉽게

홈페이지
동영상
공개중

사용 편의성과 신뢰성,
두 가지 모두 만족시키는 구조



핀 식별을 손쉽게

핀 번호가 이미 인쇄되어 있어 별도의
라벨이나 표기 공간이 필요 없음



결선을 손쉽게

홈페이지
동영상
공개중

드라이버를 커넥터에 고정할 수 있어
양손을 자유롭게 사용가능하여 작업 효율 향상

Push in 커넥터란?

공구없이 전선을 꽂기만 하는
간편한 방식으로 나사 조임 및
추가 조임이 필요하지 않습니다.
제어반 및 기판의 다점배선작업에서도
작업 효율을 대폭 향상시킵니다



범용상품기술부 범용 S&C 상품기술 그룹
노자키 아키라씨 (野崎 晃)

왜 추가 조임이 필요한가요?

장치의 나사는 진동, 온도 변화, 초기 자리맞춤 등의 영향으로 시간이 지남에 따라
서서히 풀릴 수 있습니다. 방치할 경우 접촉 불량이나 사고로 이어질 수 있으므로
정기적인 점검 작업이 필요합니다

나사 단자대의 추가 조임 횟수가 이렇게나 많다니!!



출력 포인트가
많은 장치일수록
현장 부담이 큼

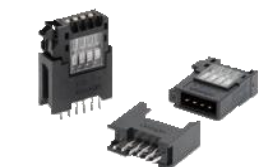
추가 조임 불필요로 인한 다양한 장점

추가 조임 점검 작업 불필요 커넥터의 체결 상태 점검만으로 OK

품질 안정 작업자에 따른 편차 없음 항상 일정한 접촉 압력으로 접촉 불량을 방지

커넥터 추천상품

특수공구 불필요
몇 번이고 결선 OK!
손쉬운 유지보수



산업기판용 간편접속 커넥터
XN2A/2B 타입
사이즈 : W6.0 × L15.8 × H18.0mm
(XN2A 4극)



“딸깍”소리로 끝!
토크관리 불필요로 인한,
작업공수 절감을
스마트하게 실현



방수형 커넥터
XS 타입
사이즈 : M12



아래 사이트에서도 오므론 상품의 최신 정보를 보실 수 있습니다

오므론 전자 부품 주식회사



지금 바로 모바일에서
QR코드로 접속해 보세요

<https://components.omron.com/kr-en/>

전화 : (02) 567-5020

발행 : 우) 06611 서울특별시 서초구
강남대로 465 교보타워 A동 18층