

もぎたて

ボード設計に関する最新情報をお届け Since 2001

OMRON

vol.258

July 2022

保全・設計

メンテナンス

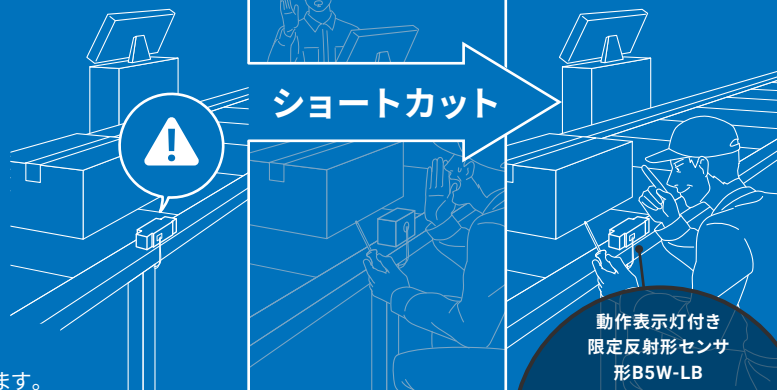
# “ショートカット・メンテ” で保守・メンテナンスを 効率的に。

保守・メンテナンスの時間短縮のためには、異常箇所の早期特定、原因の瞬時判断、最短での交換・修理対応が重要です。この3つの工程をスムーズに行うためにオムロンが着目したのは、作業負担そのものを減らす“ショートカット・メンテ”。それを可能にする電子機構部品で効率的な保守・メンテナンスに貢献します。

センサにトラブル発生

2人で状態確認

即判断、即対応

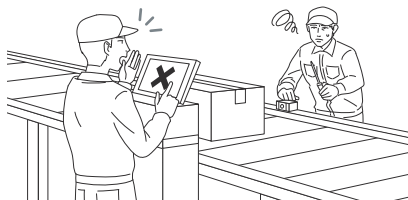


動作表示灯付き  
限定反射形センサ  
形B5W-LB



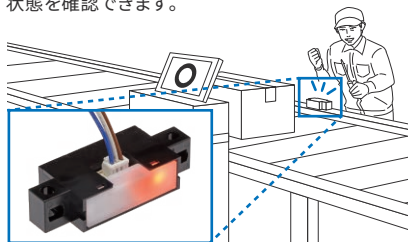
## 作業負担を減らせば、効率的に保守・メンテナンスが行えます。

センサ取り付け・メンテ時の  
制御部を確認する手間  
をショートカット



動作表示灯で正常動作を確認

センサの表示灯により、制御部に移動しなくても状態を確認できます。



動作表示灯付き限定反射形センサ  
形B5W-LB

NEW

WEB



詳細を裏面で特集しています。

トラブル発生時の  
装置を開ける手間  
をショートカット



スイッチ単体で状態を判断

装置を開けなくても回路の状態が分かるので、素早く故障原因が判断できます。



4種類の電圧状態で「スイッチON」、「スイッチOFF」、「断線」、「短絡」が判別可能

抵抗内蔵型シール形極超小型基本スイッチ  
形D2AW-R

WEB



詳しくはSA00-952J  
(2021年6月号)をご覧ください。

接続・調整時の  
特殊工具を取りに行く手間  
をショートカット



マイナスインプー1本で対応

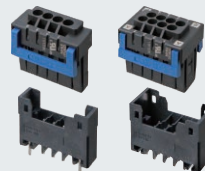
接続不良を見つけたら、手持ちのマイナスインプー1本で、すぐ対応できます。



圧着端子を使わずにより線の結線も可能

3.5mmピッチプッシュイン端子台  
基板用コネクタ  
形XW4M/XW4N

WEB



NEW

動作表示灯付き  
限定反射形センサ  
※実寸大イメージ

WEB

詳しくはWEBで

限定反射形センサ編 形B5W-LB□114

形B5W-LB2114-1  
W8.4×L40×H15.9mm形B5W-LB1114-1  
W8.4×L26×H13mm

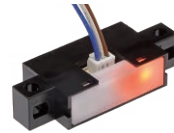
## 形B5W-LBシリーズに、検出時の動作表示灯付きタイプがラインアップ

検出範囲に入るとセンサが点灯



検出範囲外: 消灯のまま

検出範囲内: センサが点灯

形B5W-LB1114-1  
検出距離: 2~10mm形B5W-LB2114-1  
検出距離: 10~55mm

現場での保守・メンテナンスを効率化

従来、動作確認は制御部でしか行えなかったため、センサと制御部が離れていると、確認・調整作業に2人必要でした。本センサは表示灯で確認できるため、1人で対応できます。

検出が難しい物体も安定検出

鏡面や透明体など、検出が難しい物体でも安定検出します。また、動作表示灯を見ながら設置できるので、位置決めや調整がより正確に簡単に行えます。

限定反射形センサ:  
形B5W-LBシリーズとは  
鏡面・黒・透明体など、従来検出が難しかった物体を安定検出できる機器内蔵用光センサとして多くのアプリケーションに採用されています。

詳しくは、E-WEB  
“B5W活用ガイド”  
をご覧ください。

WEB

拡散反射形センサ編 形B5W-DB11A1

## 形B5W-DBシリーズに 検出距離可変タイプが追加

NEW

距離可変タイプ  
拡散反射形センサ  
形B5W-DB11A1-1  
※実寸大イメージ

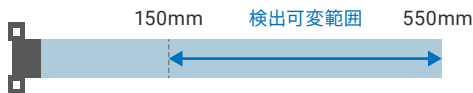
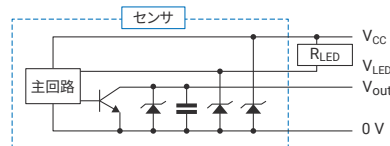
WEB

詳しくはWEBで

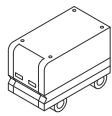
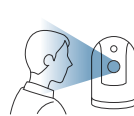


アプリケーションに合わせて

お客様自身で検出距離を調整可能

検出距離は外付け抵抗 (R<sub>LED</sub>) を接続することで可変できます。

アプリケーション事例

ピッキングシステム  
(手検知)OA・FA機器  
(人体検知)AMR  
(障害物検知)除菌・消臭機器  
(手・人体検知)体表面温度測定器  
(人体検知)アミューズメント機器  
(手検知)

拡散反射形センサ:  
形B5W-DBシリーズとは  
超小型ながら550mmの長距離検出が可能な機器内蔵用光センサです。コロナ禍で、機器ON/OFFのタッチレス化が増える中、手、人体を検知するセンサとして本センサが使用されています。

詳しくは、E-WEB  
“B5W活用ガイド”  
をご覧ください。

WEB



“フォト・マイクロセンサ活用ガイド”をE-WEBにオープンしました!

アプリケーション事例や課題解決ノウハウなど、お役立ち情報が満載です。ぜひご活用ください。

詳しくは  
特設サイトを  
ご覧ください。

WEB

オムロンプリント基板用商品の最新情報をご覧ください

www.fa.omron.co.jp 緊急時のご購入にもご利用ください!

お問い合わせ

フリーダイヤル 0120-919-066 朝8時~夜9時 年中無休

オムロンFAクイックチャット チャットはこちら

発行: オムロン株式会社

インダストリアルオートメーションビジネスカンパニー

オンボード商品のご用命は