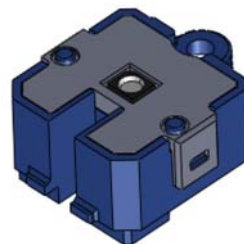


■特長

溝幅3.3mmのLED内蔵透過形フォト・マイクロセンサ

- センサ本体に2色の表示用LEDを内蔵。
- 入光時オン／オープンコレクタ出力タイプ。
- コネクタ接続タイプ(日本圧着端子製造(株)製ZEシリーズに対応)。
- ネジ取り付けタイプ。

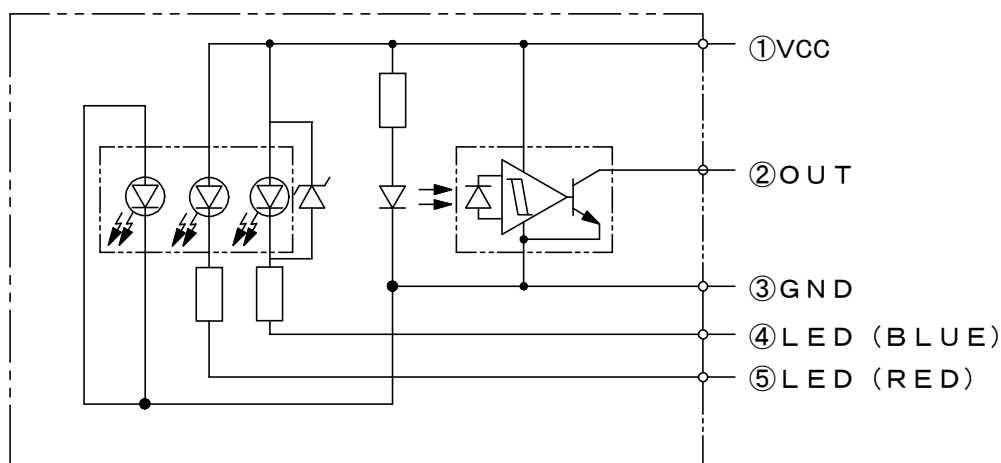
■絶対最大定格($T_a=25^{\circ}\text{C}$)

項目	定格 / 性能	備考
電源電圧 (V_{CC})	DC 7 V	
出力電圧 (V_{OUT})	DC 16 V	絶対最大定格
出力許容損失 (P_{OUT})	250 mW	絶対最大定格
出力電流 (I_{OUT})	16 mA	絶対最大定格
周囲温度	動作時: $-10\sim 70^{\circ}\text{C}$ 保存時: $-20\sim 80^{\circ}\text{C}$	氷結・結露なきこと
周囲湿度	25~85 %RH	

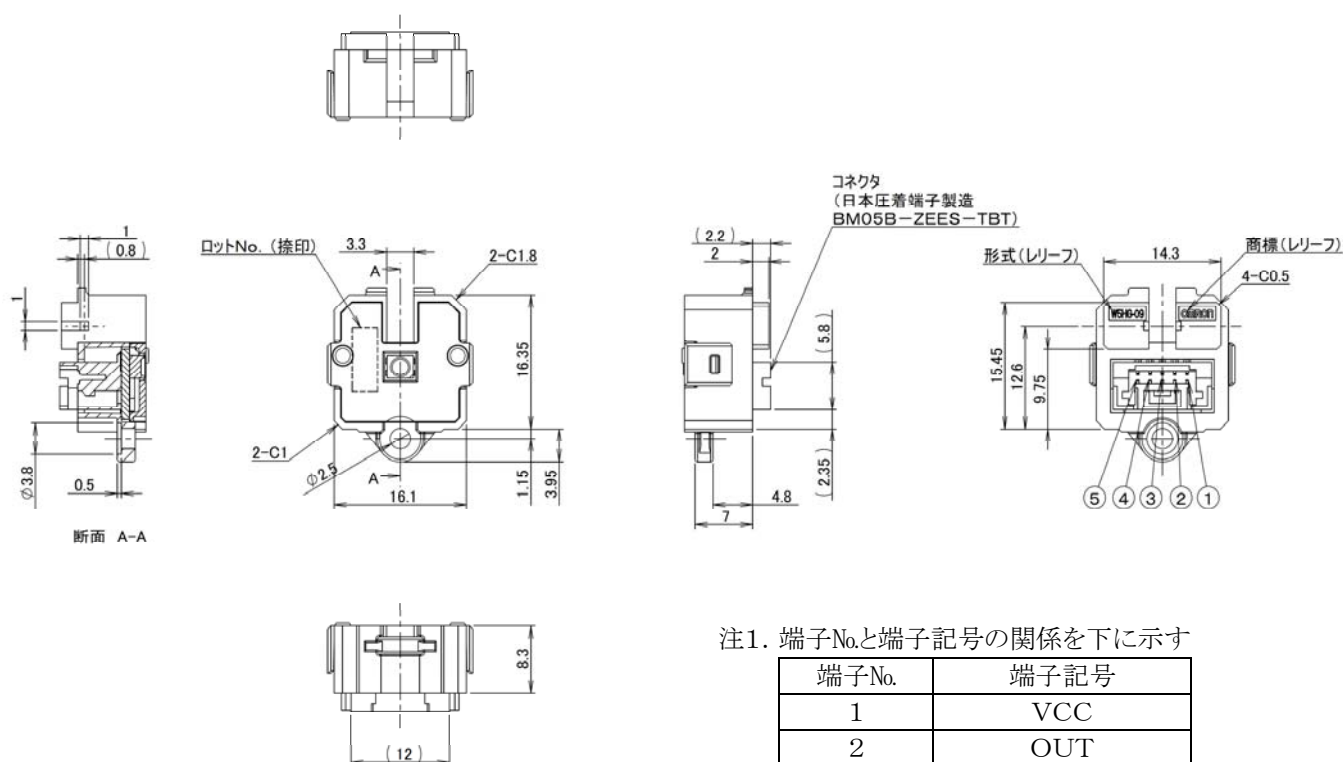
■電気的特性($T_a=25^{\circ}\text{C}$ 、 $V_{CC}=5\text{V}\pm 10\%$)

項目	定格 / 性能	備考
電源電圧 (V_{CC})	DC 5 V $\pm 10\%$	
消費電流 (I_{CC})	最大 80mA	表示用 LED 点灯時 表示用 LED 駆動電流 BLUE: 最大 20 mA RED : 最大 20 mA
ローレベル出力電圧 (V_{OL})	最大 0.4 V	$I_{OUT}=16\text{ mA}$ 、入光時
ハイレベル出力電流 (I_{OH})	最大 40 μA	$V_{OUT}=5\text{ V}$ 、遮光時

■内部回路



■外形寸法



注1. 端子No.と端子記号の関係を下に示す

端子No.	端子記号
1	VCC
2	OUT
3	GND
4	LED (BLUE)
5	LED (RED)

注2. コネクタ部に適合するハウジングは、
日本圧着端子製造(株)製 形ZER-05とする
※指定無き寸法公差はIT16とする〔単位:mm〕

- 本製品について通常予想される故障発生を考慮した貴社製品の安全設計を行ってください。
- 当社の定めた使用、保管、廃棄等に関する諸条件（本製品の取扱説明書、カタログ・仕様書等に記載された注意書きを含む）を厳守ください。
- 本製品の欠陥が生命、身体への危害や物的損害を発生させる恐れの高い製品（原子力制御・鉄道・航空・車両・燃料装置・医療機器・娯楽機械・安全機器等）等、特に安全性が要求される用途への使用をご検討の場合は、定格・性能等に対して余裕を持った使い方やフェールセーフ等の安全対策へのご配慮をお願いします。
- 万一、本製品の不具合に起因して貴社製品が事故を起こした時は、当社営業担当者まで直ちにご連絡ください。

オムロン アミューズメント株式会社

本社 〒491-0201
愛知県一宮市奥町字野越 46 番地
TEL 0586-62-7292

東京オフィス 〒108-0075
東京都港区港南 2-3-13 品川フロントビル 7F
TEL 03-6718-3674