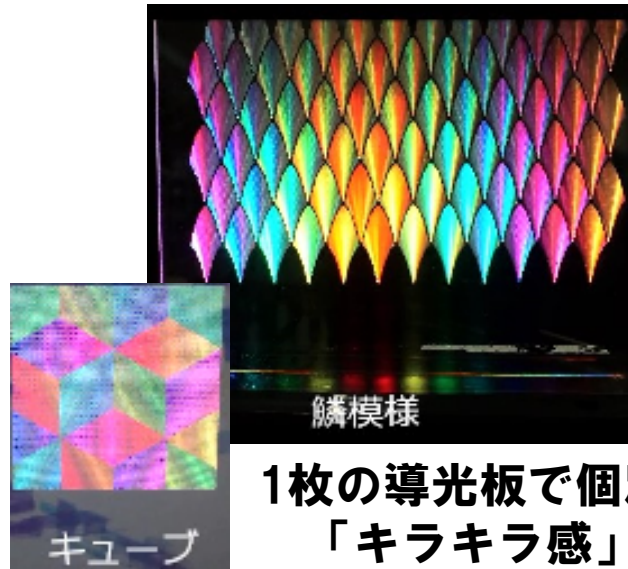


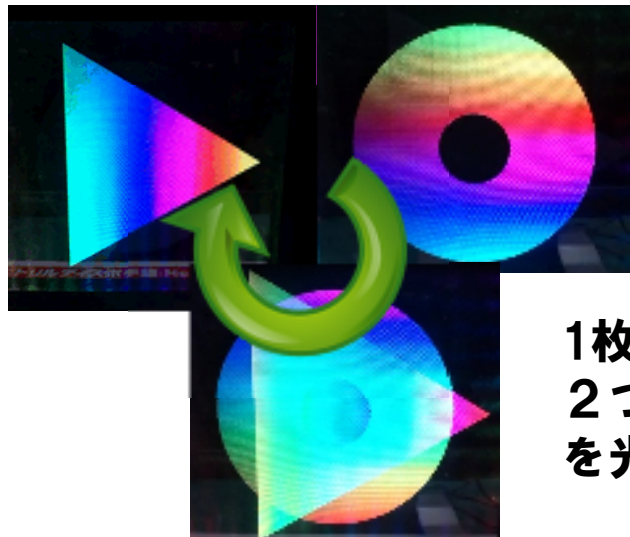
# 高性能導光板 (Active STP) Confidential



1枚の導光板で個別発光  
「キラキラ感」



1枚の導光板で  
動きを表現

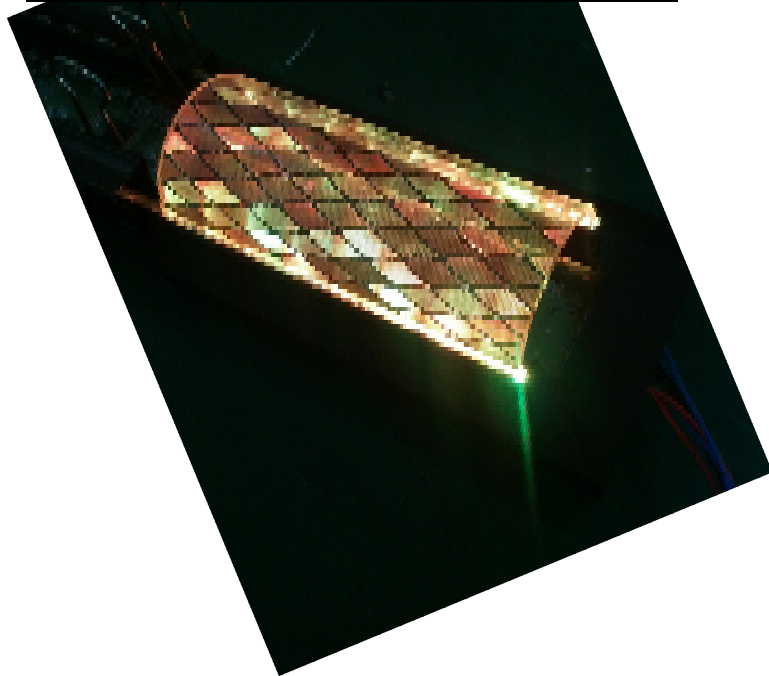
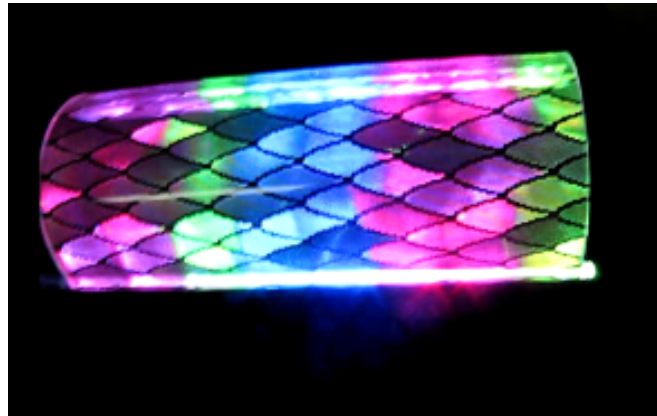


1枚の導光板で  
2つのデザイン  
を光分け

# 立体型導光板（2D/3D STP）

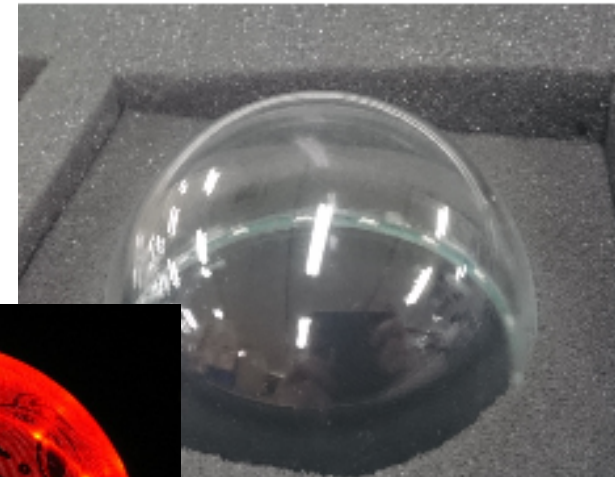
Confidential

## 桶型導光板（2D）

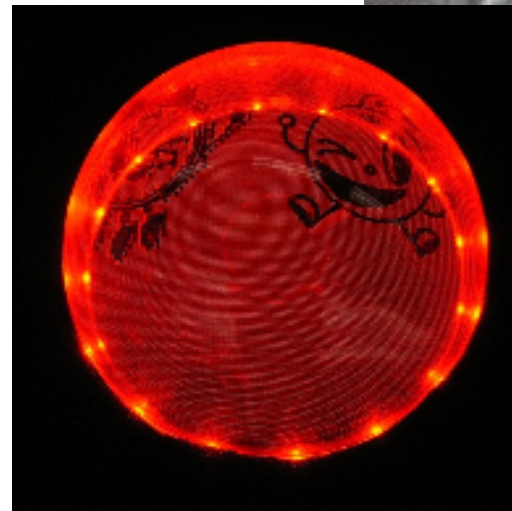


## 半球型導光板（3D）

非点灯時



点灯時



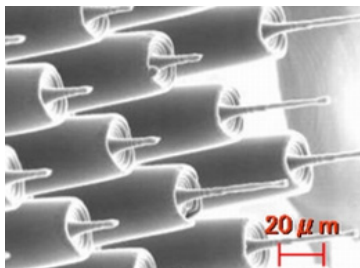
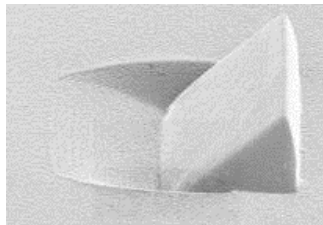
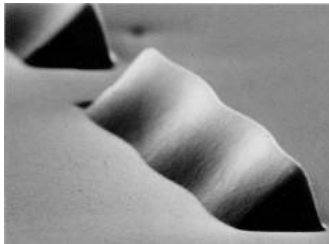
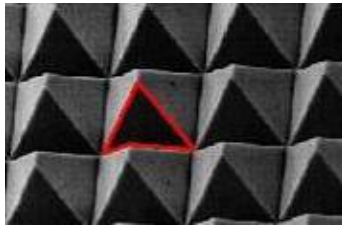


# 微細加工例

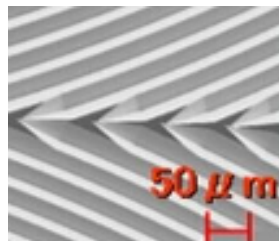
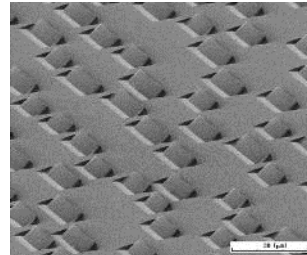
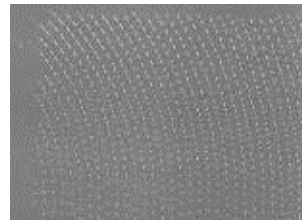
Confidential

Wide selection

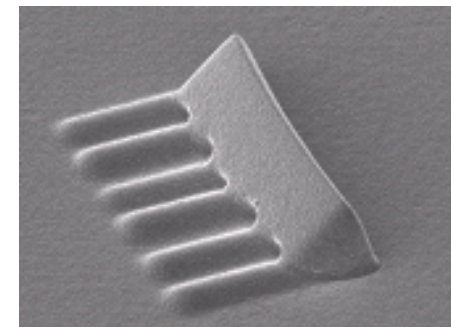
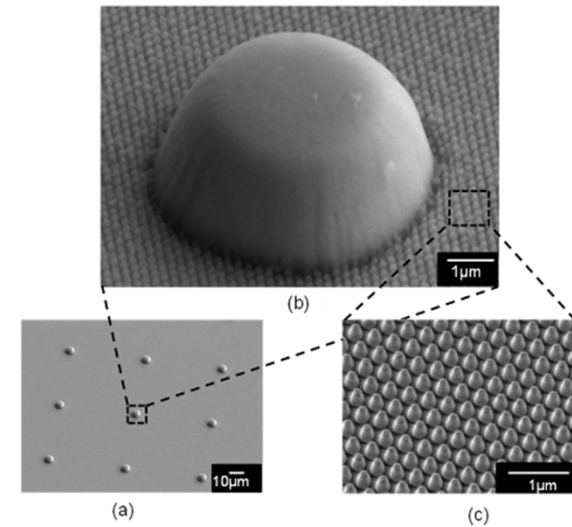
Shapes



Arrangements



Hybrid



# ベース技術

Confidential



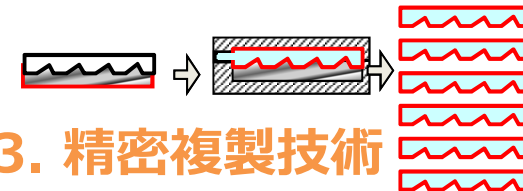
## 1. 光学設計技術

×



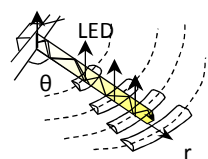
## 2. 微細加工技術

×

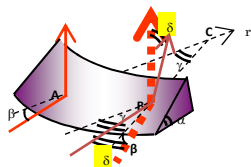


## 3. 精密複製技術

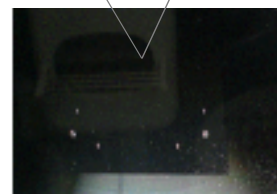
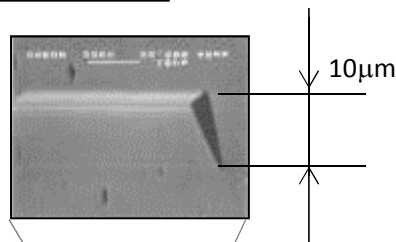
原理構築



MLAの形状配置の算出



マスターを作製



マスター

マスターから金型を複製

電鍍



大量に複製

射出成形  
2P

